

Шини Nokian Hakkapeliitta R3 та Nokian Hakkapeliitta R3 SUV - створені для складних кліматичних умов

дата публікації: 2018.10.22



Нова зимова нешипована шина Nokian Hakkapeliitta R3 забезпечує впевнене водіння у випадку несподіваної завірюхи або раптового обмерзання дорожнього покриття. Покращене зчеплення на льоду і досконала керованість нової шини ґрунтуються на концепції Arctic Sense Grip, розробленій спеціалістами Nokian Tyres. Вона дозволяє зробити керування автомобілем контрольованим, точним і тихим, як на слизьких дорогах, так і на сухих трасах.

Нове покоління зимових нешипованих шин Nordic від найпівнічнішого виробника шин у світі – найкращий вибір для водіїв, які цінують першокласну безпеку, унікальний комфорт і дбають про екологічне водіння. Різноманітні канавки на протекторі здатні адаптуватися до мінливої погоди взимку та покликані забезпечити стабільне зчеплення шин з дорогою. Низький опір коченню дає змогу суттєво скоротити витрати пального, а при використанні на електромобілях – збільшити запас ходу.

Nokian Hakkapeliitta R3 SUV створені для потужних спортивних SUV, аби максимально реалізувати закладений в них потенціал. Ідеальне зчеплення і легкість керування в зимових умовах перетворюють водіння на приємну пригоду і в жвавому русі міських вулиць, і на бездоріжжі. Шина поводить себе природньо, а контакт автомобіля з дорогою залишається логічним і стабільним, як під час прискорення на крижаних коліях, так і при динамічному проходженні поворотів на мокрій трасі. Міцна конструкція шини і підсилені волокнами арамід

боковини забезпечують довговічність, захищаючи шину від пошкоджень та порізів.

Nokian Hakkapeliitta R3 надає неймовірне відчуття легкості під час керування автомобілем взимку. Широкий асортимент представлений в 68 типорозмірах від 14 до 21 дюймів, які призначені для всієї гама моделей сучасних автомобілів, у тому числі – для гібридних машин та електромобілів. Наприклад, вони ідеально підійдуть для Tesla Model S, Tesla Model 3, BMW i3 і Volkswagen Golf. Нова шина випускається з індексом швидкості R (170 км/год). Шини з профілем від 45 і нижче призначені для більш високих швидкостей і мають індекс швидкості T (190 км/год).

Nokian Hakkapeliitta R3 SUV представлені в 63 типорозмірах діаметром від 16 до 21 дюйма. Більшість з них мають маркування XL, що означає максимально можливу вантажопідйомність. Наприклад, Hakkapeliitta R3 SUV серед гібридних та електричних автомобілів чудово підійде для Volvo XC90, BMW X5, MB GLC 350e і Tesla Model X. Весь асортимент сучасних зимових шин стане доступним восени 2018 р. Ключовими ринками для сімейства зимових шин Hakkapeliitta є країни Скандинавії, Україна, Росія, Північна Америка, Японія і Китай.

Більше комфорту та спокою

Різка зміна погоди взимку – природне явище. Не дивно, що згідно з дослідженнями, проведеними серед клієнтів Nokian Tyres, ті, хто купують нешиповані зимові шини, разом з комфортом водіння цінують надійне зчеплення і керованість на льоду, снігу та мокрій дорозі. Зокрема, у Скандинавських країнах надійне зчеплення на льоду – головна вимога до шин.

Нові шини Nokian Hakkapeliitta R3 забезпечують максимально впевнене водіння у різних зимових умовах. У першу чергу, це ідеальний баланс між безпекою і комфортом узимку. Шина обертається плавно і безшумно. За словами Марко Рантонена, менеджера Nokian Tyres з розробки продуктів, шина дозволяє зберегти точність і зворотній зв'язок при керуванні, а також надійне бічне зчеплення, що вкрай важливо для безпеки взимку, особливо під час зміни смуги руху і на різких поворотах.

Arctic Sense Grip - відмінне зимове зчеплення і приємне керування

Упевнене керування в зимовий період водієві гарантує концепція Arctic Sense Grip, яка забезпечує першокласне зчеплення, а також більш точну та комфортну керованість. Форма та розташування канавок і ламелей на симетричному малюнку протектора оптимізовані за допомогою комп'ютера. Вони ефективно працюють під час мінливої погоди, на льоду, снігу чи на чистій дорозі.

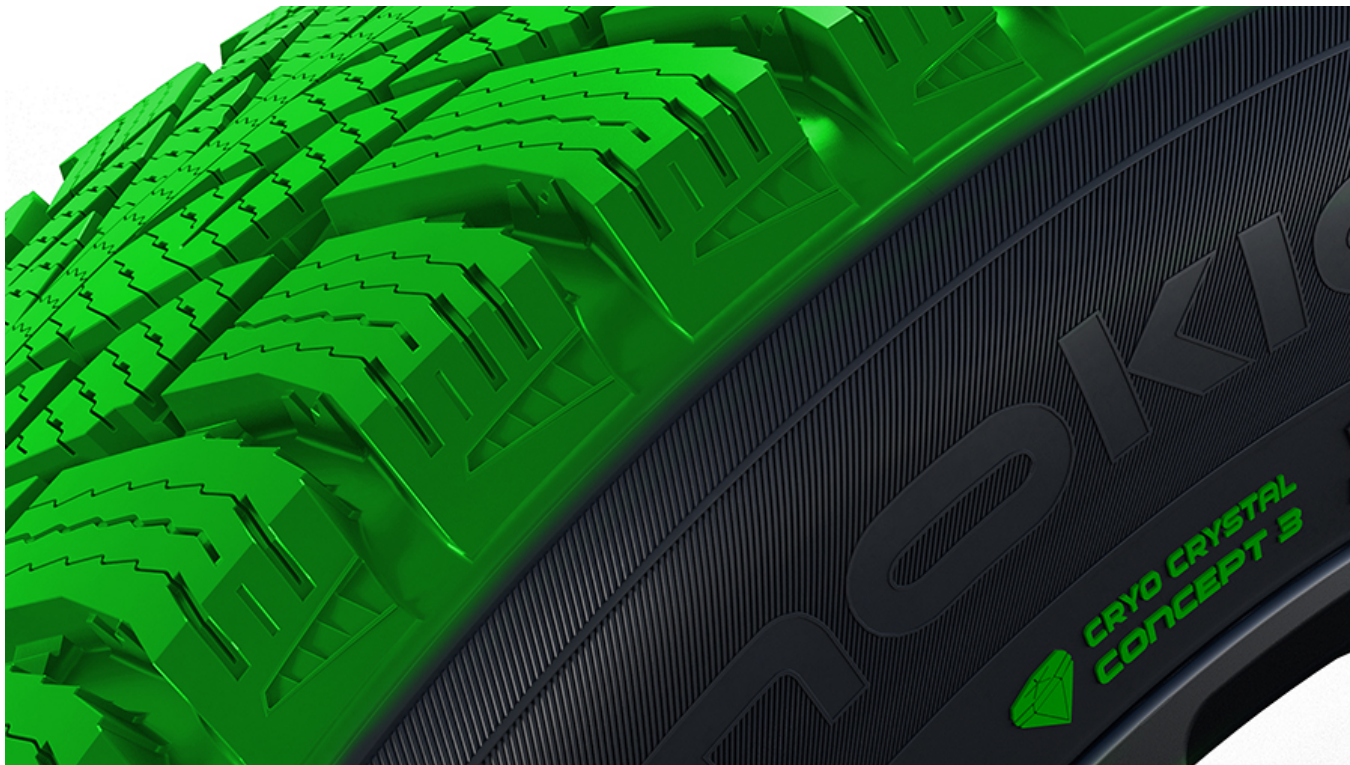
Сьогодні зміни клімату стають дедалі непередбачуванішими, і все частіше дороги взимку залишаються чистими, без снігу та льоду. Концепція Center Block Siping передбачає наявність канавок на центральному ребрі шини, що підсилює її центральну частину. За зовнішнім виглядом малюнок центральної частини протектора нагадує розгалужене дерево. Блоки протектора розміщені близько один до одного, завдяки чому досягаються відмінна стабільність і безпека під час руху по сухих дорогах на високій швидкості. Гребінчасті ламелі у центрі плечових зон шини зміцнюють блоки протектора, що позитивно позначається на керованості.

Ламелі-насоси покращують зчеплення на мокрій дорозі та у сльоту

Збалансоване керування, яке забезпечують шини Hakkapeliitta, підтримується шляхом впровадження великої кількості інновацій і розробок, перевірених на тестах та інтегрованих в конструкцію шин. Центральна зона протектора має вже знайомі, ефективні та запатентовані

ламель-насоси, кількість яких збільшена.

Ламелі-насоси ефективно відкачують воду з плями контакту і забезпечують надійне зчеплення на мокрій дорозі та в сльоту. Велика кількість ламелей розташована у плечових зонах протектора. Під час гальмування чи прискорення гострі зигзагоподібні краї то відкриваються, то закриваються, тим самим покращуючи зчеплення з мокрою поверхнею дороги.



Кристалні частки Cryo Crystal 3 забезпечують максимальне зчеплення на льоду

Створення кращих зимових шин у світі передбачає ідеальну взаємодію малюнка протектора зі структурою шин і гумовою сумішшю. На розроблення нової технології було витрачено майже 4 роки праці і проведено більше 100 тисяч кілометрів тестів в реальних дорожніх умовах. Крім комплексних лабораторних випробувань та внутрішніх тестів, використовувалося комп'ютерне моделювання та зйомка високошвидкісними камерами. Шини Nokian Hakkapeliitta R3 вдосконалювалися для екстремальних зимових умов на тестовому полігоні «Біле пекло» в Івало, 300 км від на північ від полярного кола.

У гумову суміш нового покоління додано мікрочастинки Cryo Crystal 3, які покращують поперечне і поздовжнє зчеплення шини, забезпечуючи екстремальне високе зчеплення. Певною мірою мікроскопічні кристали нагадують вбудовані шипи, оскільки вони буквально «вгризаються» в дорожнє покриття своїми гострими і жорсткими краями. Екологічні мікрочастинки рівномірно розподілені в гумовій суміші. Це дозволяє забезпечити необхідний резерв зчеплення в процесі зношування шини.

Верхній шар протектора, який складається з м'якої гумової суміші, забезпечує покращене зчеплення, а більш жорсткий базовий шар відповідає за стабільну керуваність. Новий склад зимової гумової суміші нових продуктів Hakkapeliitta забезпечує шині надійне зчеплення на льоду, снігу та мокрій поверхні, а також виняткову зносостійкість у різноманітних дорожніх умовах.

«Снігові кігті» (Snow Claws), розташовані між шашками протектора та плечовими зонами,

створюють збалансоване зчеплення на засніжених та вкритих льодом дорогах, особливо під час гальмування і прискорення.

Ефективна економія пального

Нешиповані шини зі Скандинавії вирізняються серед конкурентів низьким опором коченню. Завдяки малюнку протектора та ультрасучасній гумовій суміші, Nokian Hakkapeliitta R3 має низький опір коченню, навіть у порівнянні з літніми шинами. Опір коченню в шинах Nokian Hakkapeliitta R3 на 5% нижчий, ніж у Nokian Hakkapeliitta R2 – найекономічнішій зимовій шині за результатами порівняльних тестів.

Нові шини Nokian Hakkapeliitta R3 SUV - комфортна та стабільна їзда

Шина Nokian Hakkapeliitta R3 SUV для позашляховиків вирізняється спортивною елегантністю, а сучасний та агресивний малюнок протектора сприяє надійному керуванню. Цей новий продукт активно допомагає системі стабілізації та контролю стійкості позашляховиків, а також відмінно витримує високі навантаження на колеса. Чіткий зазубрений малюнок у плечових зонах протектора шини збільшує пляму контакту з дорожнім покриттям і покращує бічне зчеплення, особливо у поворотах.

Центральне ребро протектора цієї шини ширше, ніж у шин, призначених для легкових автомобілів. Це забезпечує додаткову стабільність для більш важких автомобілів. Концепція Arctic Sense Grip і сильно прорізані, спрямовані вбік ламелі протектора гарантують, що водії зможуть максимально використовувати можливості позашляховиків, насолоджуючись збалансованим зчепленням і точною керованістю навіть в екстремальних умовах. Такі шини почуватимуться впевнено та передбачувано на дорозі вже при перших проявах осінніх заморозків.

Спеціальний міцний гумовий склад суміші, який використовується для шин Nokian Hakkapeliitta R3 SUV, розроблений спеціально для SUV-шин. Вони витримують їзду по бездоріжжю і забезпечують надійне зчеплення, а також гарантують стабільність керування автомобілем. Міцна двошарова структура гумової суміші використовується аби підвищити зносостійкість шин за різноманітних умов.

Арамідні боковини забезпечують максимальну довговічність

У процесі експлуатації шин для позашляховиків під час сильних ударів найчастіше страждає боковина шини. Боковини Nokian Hakkapeliitta R3 SUV підсилені арамідним волокном. Це унікальне рішення забезпечує SUV-шинам найкращу стійкість до ударів і порізів. Гумова суміш для боковин містить надзвичайно міцне арамідне волокно, яке використовується в куленепробивних жилетах. У такий спосіб досягається винятковий захист шини від пошкоджень і порізів.

Запатентована безпека

На протекторі шини розміщений індикатор безпеки водіння (DSI), запатентований компанією Nokian Tyres. Зимовий індикатор безпеки (WSI) у вигляді сніжинки візуально помітний при залишковій глибині канавки не менш ніж 4 міліметри. Як тільки сніжинка зникла, рекомендується придбати нові зимові шини.

Nokian Hakkapeliitta R3 - комфорт у складних кліматичних умовах

- Відмінне зчеплення і контрольована керованість на льоду і снігу

- Максимальний комфорт водіння за будь-якої зимової погоди
- Економія пального

Nokian Hakkapeliitta R3 SUV - комфорт і стабільність у складних кліматичних умовах

- Першокласне зчеплення та стабільна керованість на льоду і снігу
- Високий комфорт водіння
- Підсилені арамідним волокном боковини для максимальної міцності і тривалого терміну служби

Першокласне зимове зчеплення, ще більш комфортне керування. Концепція Arctic Sense Grip. Ламелі різного типу легко пристосовуються до мінливих погодних умов, забезпечуючи потужне зчеплення, впевнене керування і акустичний комфорт під час руху. Використання в гумовій суміші міцних, як алмази, багатогранних кристалоподібних частинок Cryo Crystal 3 забезпечує покращене зчеплення на льоду, буквально «вгризаючись» у поверхню дороги.

Відмінне зчеплення на льоду і снігу – «Снігові кігті» (Snow Claws). «Снігові кігті», розташовані між шашками протектора та боковими зонами, забезпечують збалансоване зчеплення на снігових і вкритих льодом дорогах, особливо під час гальмування і прискорення.

Збалансоване керування, комфортне водіння – Агресивний малюнок протектора. Агресивний малюнок протектора утворює щільну сітку V-подібних ламелей на обох сторонах центрального ребра шини, забезпечуючи відмінне бічне і поздовжнє зчеплення. Густа сітка ламелей на малюнку протектора у поєднанні з властивостями нової гумової суміші, розробленої для використання при низьких температурах, пом'якшують вібрації та поштовхи від розбитої колії та вибоїн на поганих дорогах.

Стале обертання – двошарова структура протектора (Cap & Base structure). Верхній шар протектора, виготовлений із м'якої гумової суміші, забезпечує покращене зчеплення, а більш жорсткий базовий шар відповідає за стабільне керування.

Найкраще зчеплення на льоду і снігу – Підсилювачі ламелей. Підсилювачі ламелей розташовані в плечових зонах і в центральній частині протектора шини. Вони забезпечують безпечність водіння у край мінливих умовах: оскільки широка ламель відкриває вузьку і створює додаткове зчеплення в екстремальних ситуаціях.

Максимальна довговічність – технологія Aramid Sidewall. Арамідні волокна, що зміцнюють боковину шини, забезпечують витривалість і захист у складних ситуаціях. Арамід робить шину стійкішою до зовнішніх ударів і порізів.

Джерело: